

Carte de bruit stratégique
2ème échéance
Réseau routier national

Carte de type C (jour)
Autoroute A75

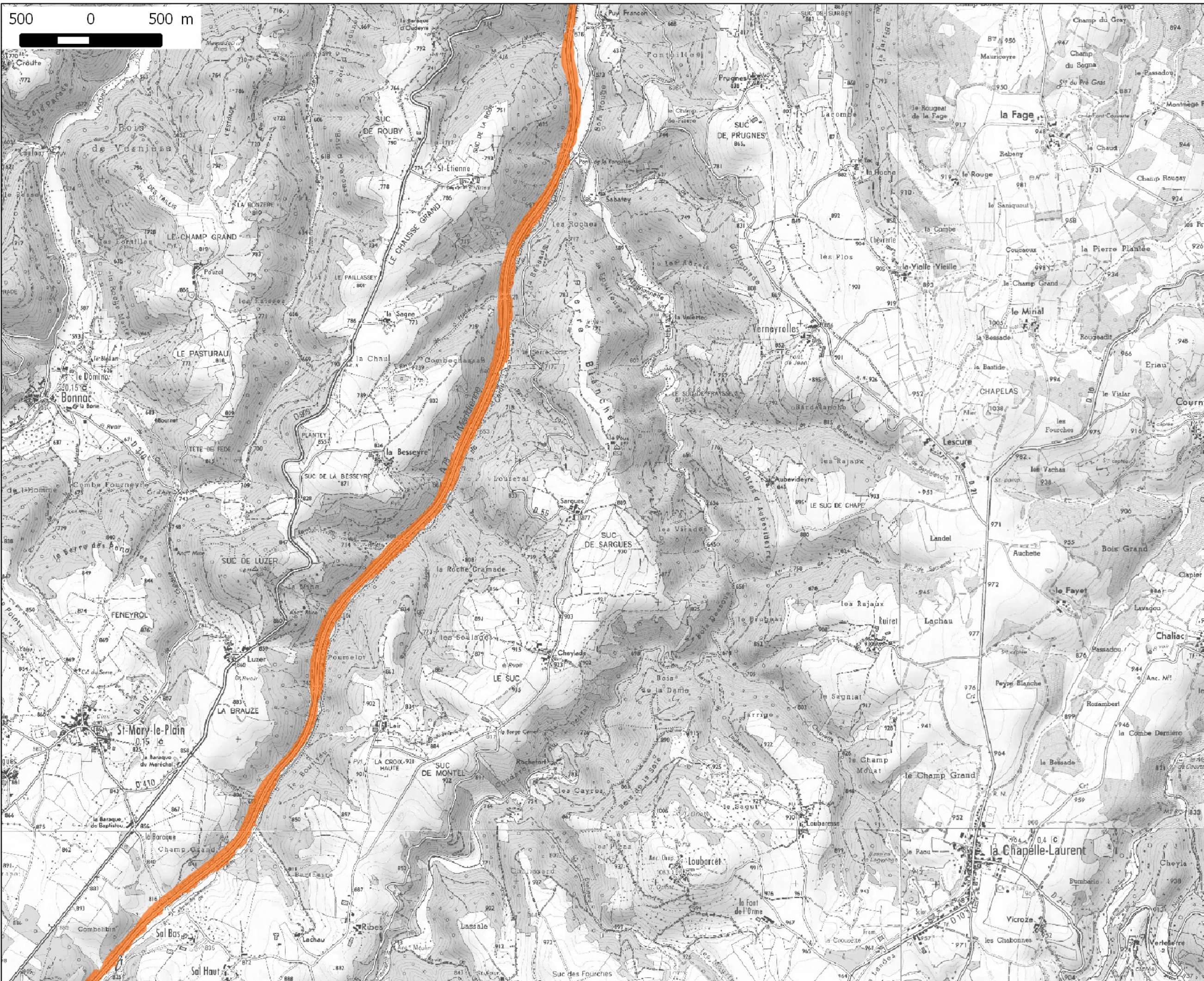
Légende
seuil => à 68 dB(A)



PRÉFET DU CANTAL

DIRECTION
DÉPARTEMENTALE
DES TERRITOIRES


500 0 500 m



Carte de bruit stratégique 2ème échéance Réseau routier national

Carte de type C (jour)
Autoroute A75

Légende

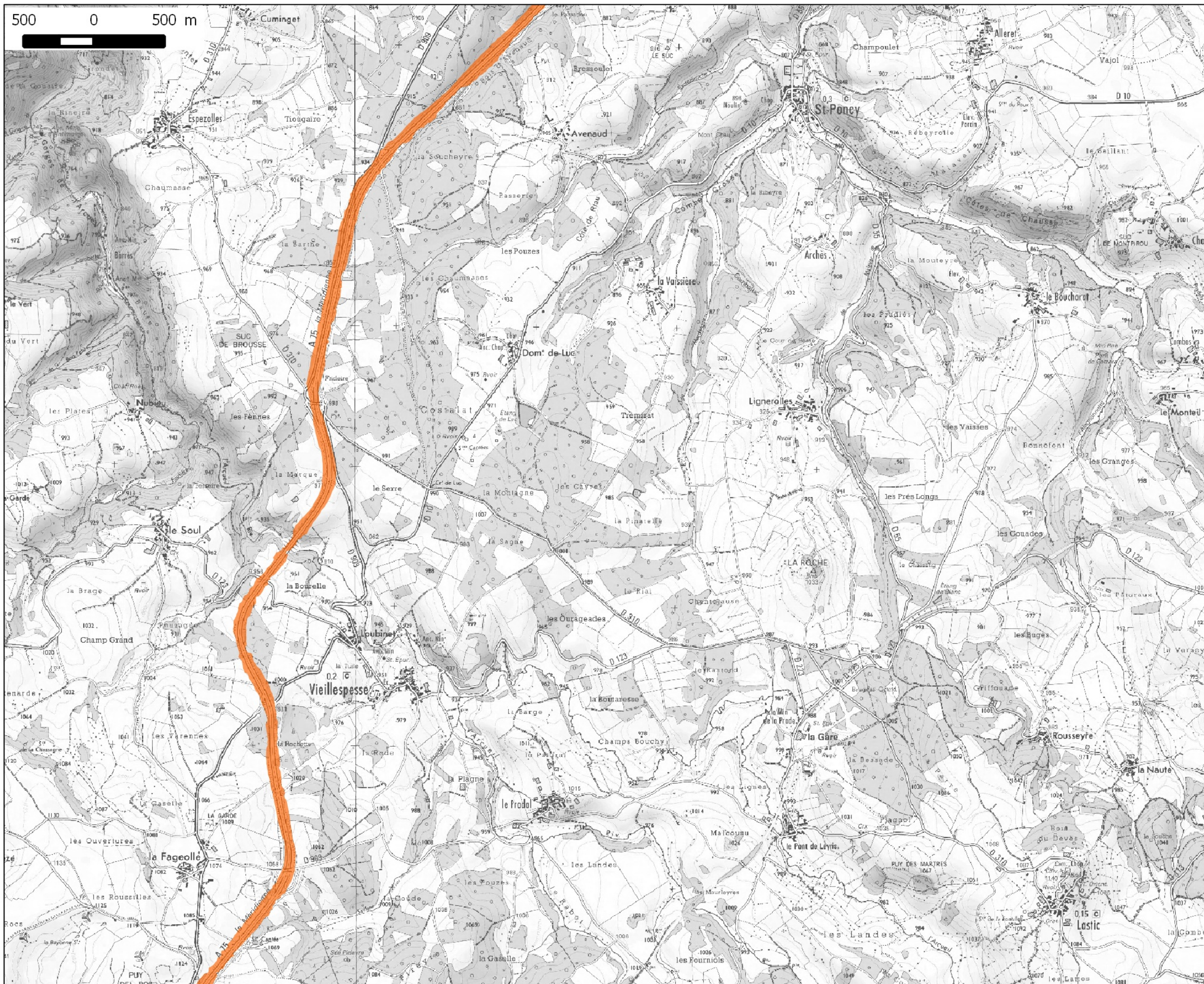
 seuil => à 68 dB(A)



Liberté • Égalité • Fraternité
RÉPUBLIQUE FRANÇAISE

PRÉFET DU CANTAL


DIRECTION
DÉPARTEMENTALE
DES TERRITOIRES



Carte de bruit stratégique
2ème échéance
Réseau routier national

Carte de type C (jour)
Autoroute A75

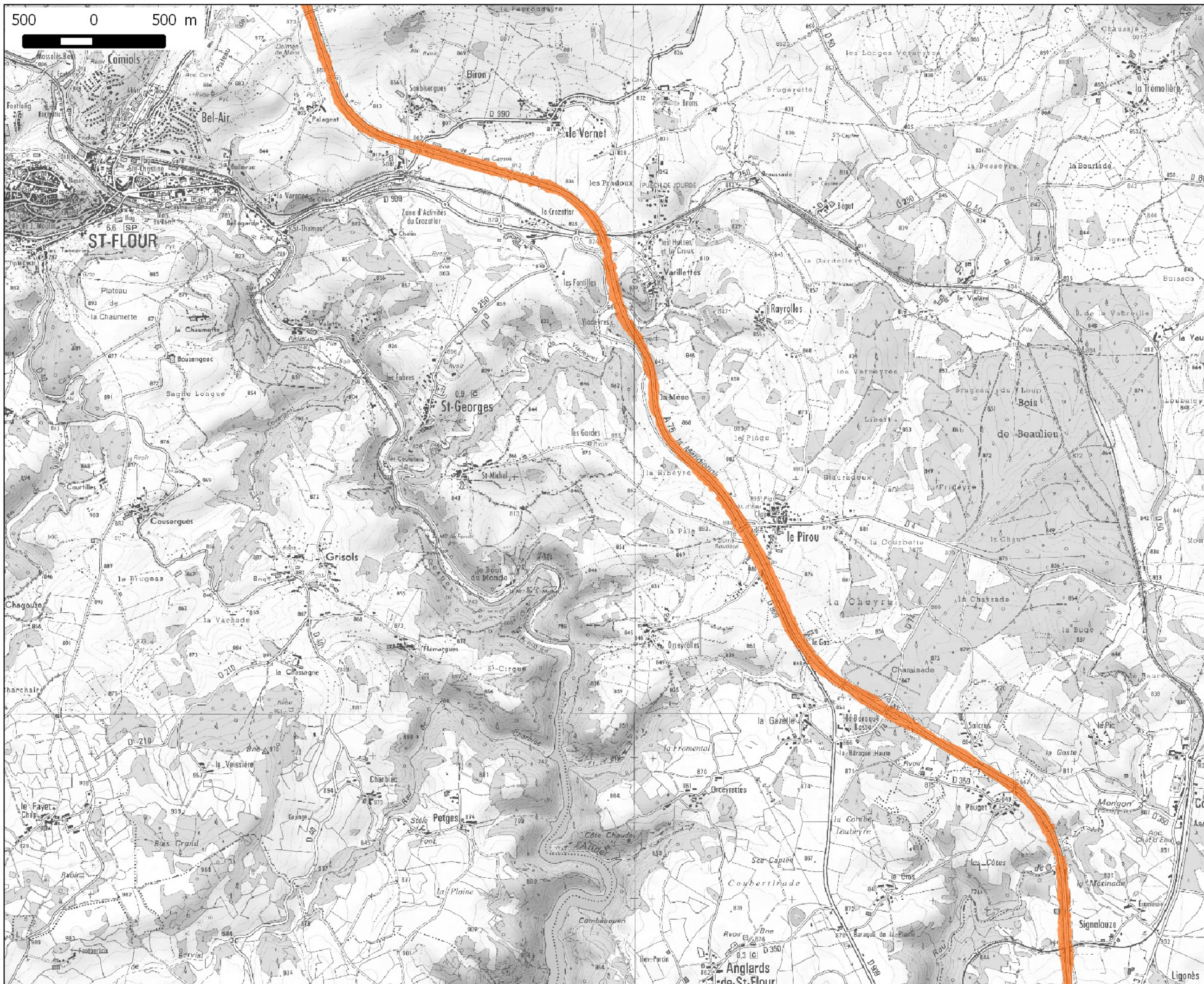
Légende

 seuil => à 68 dB(A)



PRÉFET DU CANTAL


DIRECTION
DÉPARTEMENTALE
DES TERRITOIRES



**Carte de bruit stratégique
2ème échéance
Réseau routier national**

Carte de type C (jour)
Autoroute A75

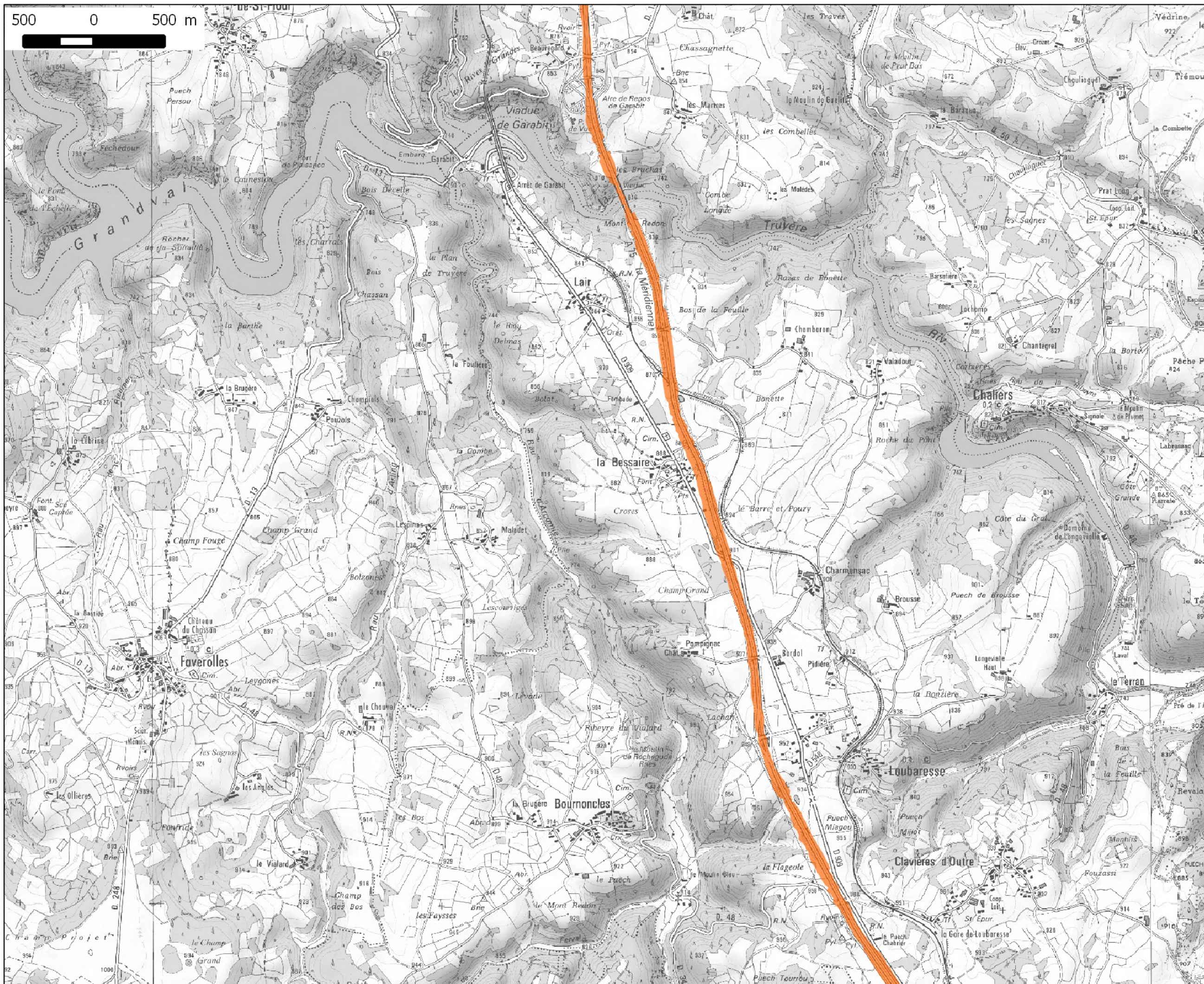
Légende

 seuil => à 68 dB(A)



PRÉFET DU CANTAL


**DIRECTION
DÉPARTEMENTALE
DES TERRITOIRES**



**Carte de bruit stratégique
2ème échéance
Réseau routier national**

Carte de type C (jour)
Autoroute A75

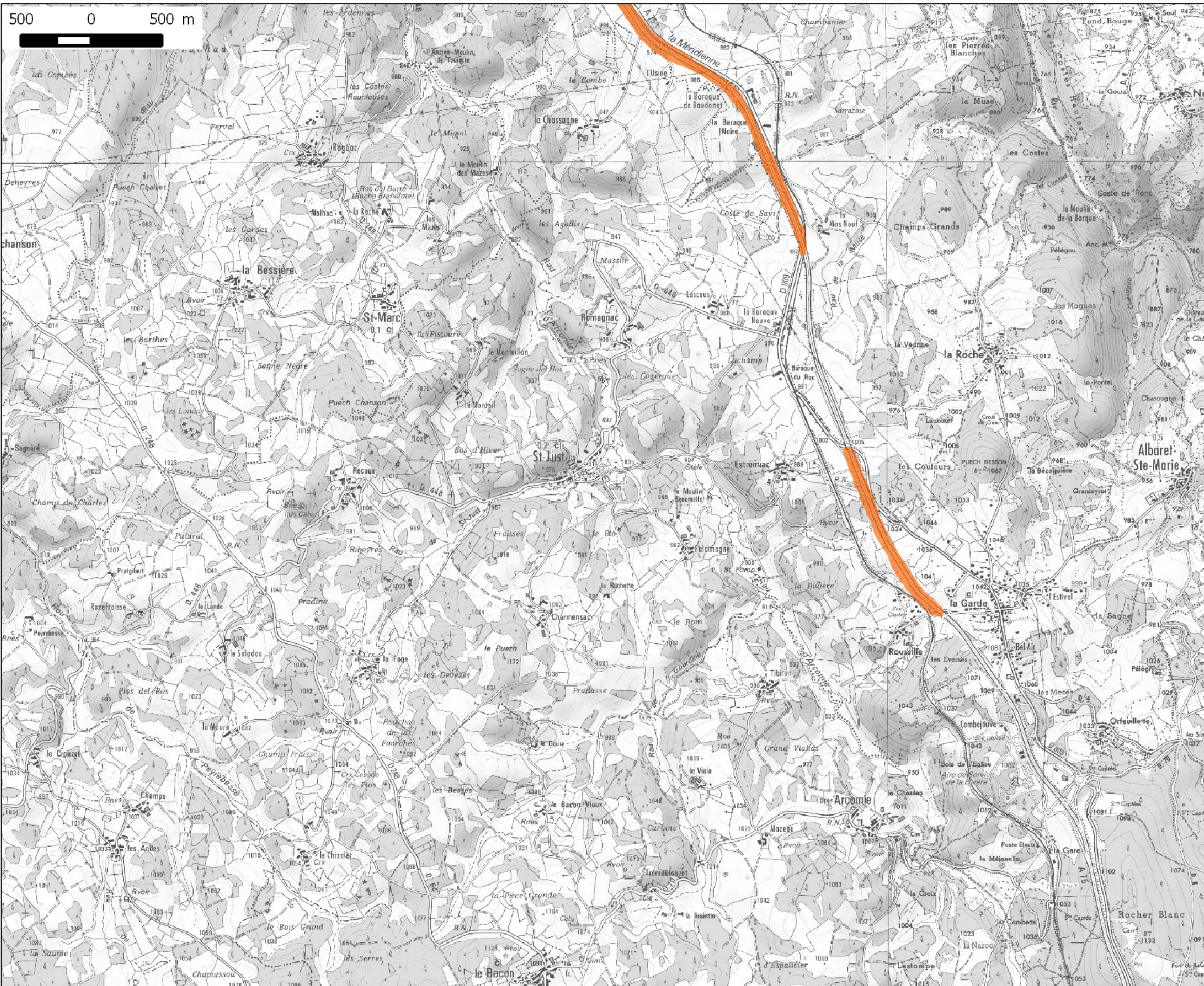
Légende

 seuil => à 68 dB(A)



PRÉFET DU CANTAL


**DIRECTION
DÉPARTEMENTALE
DES TERRITOIRES**



Carte de bruit stratégique
2ème échéance
Réseau routier national

Carte de type C (jour)
Autoroute A75

Légende

 seuil => à 68 dB(A)



PRÉFET DU CANTAL

DIRECTION
DÉPARTEMENTALE
DES TERRITOIRES